



Burkard Blümlein  
Une conversation avec Jean Cassien

Exposition du 30 octobre au 19 décembre 2015  
Ouverture du mardi au samedi de 14 à 18 heures  
Entrée libre - Accueil de groupes sur rdv

Vidéochroniques  
1 place de Lorette 13002 Marseille  
Tel : 09 60 44 25 58 • email : [info@videochroniques.org](mailto:info@videochroniques.org)

## QUI SUIS-JE ?

1- Je suis à la fois stable et instable. On dirait que je repose sur une béquille à moins que ce soit sur du vide...

Qui suis-je ? .....

2-Cassées et recollées, en ordre et en désordre, j'évoque le temps qui se fait et se défait, inlassablement...

Qui suis-je ?.....

3-Je suis à la fois solide et fragile. Je porte en moi les empreintes de l'homme mais aussi celles de la nature.

Qui suis-je ? .....

4-J'ai perdue ma fonction principale pour devenir le reflet du vide...

Qui suis-je ?.....

5-Moi au contraire je me dédouble fièrement, même si je suis qu'un objet ordinaire !

Qui suis-je ?.....

6- Moi aussi je me dédouble mais de façon inversée, comme un « vice et versa ».

Qui suis-je ? .....

7-Moi je célèbre le quotidien, je valorise les choses simples de la vie, même les taches !

Qui suis-je ? .....

8- Je me concentre pour tout oublier... j'illumine le rien, je fais le vide...

Qui suis-je ? .....

9-Je suis géométrique tout en montrant des cicatrices, des traces du passé...

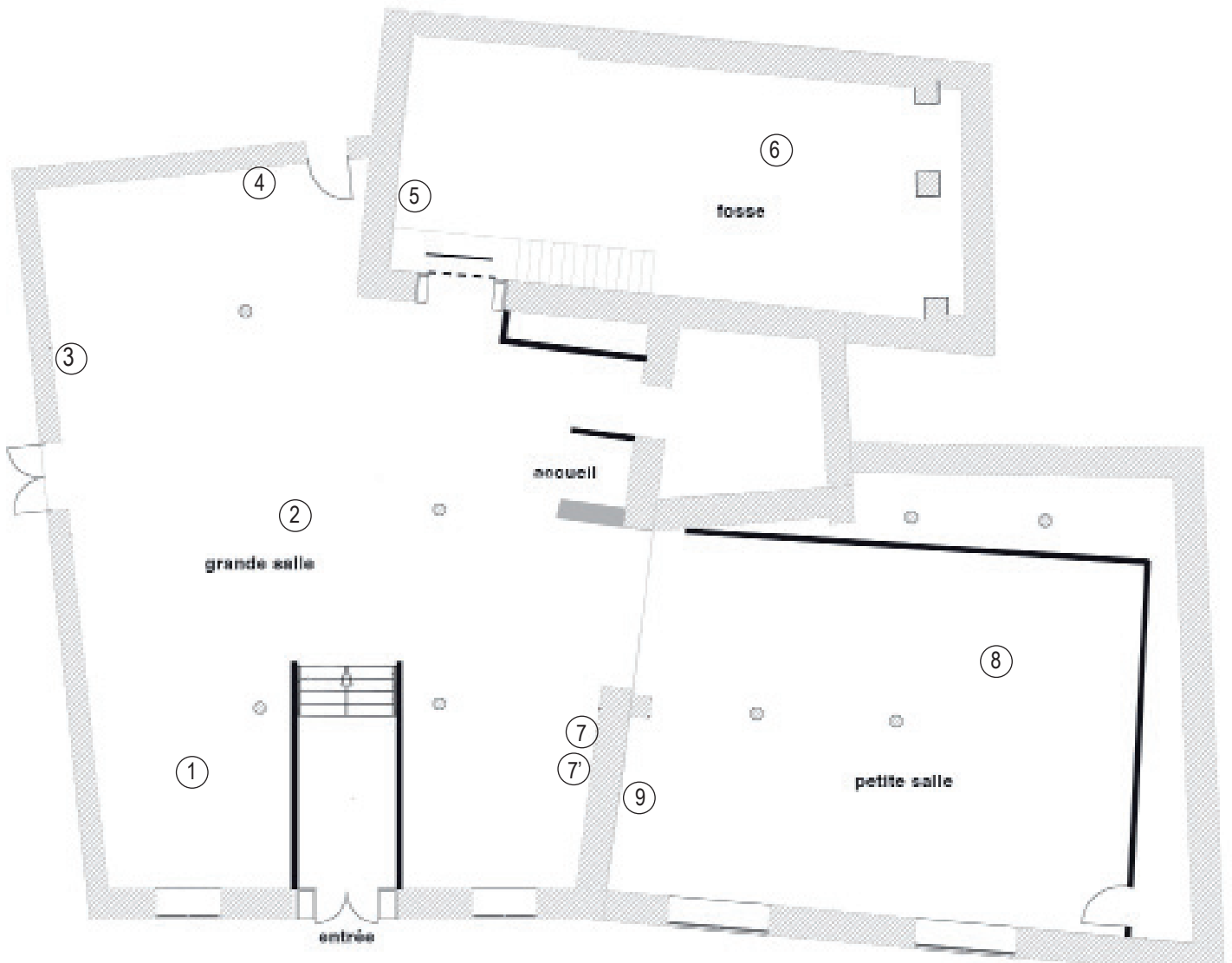
Qui suis-je ? .....

10- J'incarne l'idée de l'usure mais aussi l'idée du précieux...

Qui suis-je ? .....

11- J'assemble des éléments contradictoires, opacité et transparence, solidité et fragilité, lourd et léger, vrai et faux...

Qui suis-je ? .....



1. *Le Trésor de Mexico*, 2012  
 Installation, techniques mixtes  
 Dimensions variables

2. *Osselets*, 2011-2012  
 Plaques de métal, pierres de sel  
 250 x 250 cm

3. *Plantation de paysages*, 2006-2007  
 Cuvée 2006 (50 pièces)  
 Encre de Chine, gobelets papier, épingles  
 Dimensions variables

4. *Fiction*, 2011  
 Vidéo, muet, boucle 14'00"

5. *Alone in the studio (Exercices)*, 2010  
 Vidéo, boucle 17' 00"

6. *Pièce d'intérieur*, 2012  
 Étais assemblés, bois  
 Dimensions variables

7. *Siffler en travaillant*, 2010  
 Dessins à la toupie, marqueur sur papier  
 100 x 150 cm

8. *Sans titre*, 2010  
 Techniques mixtes  
 Dimensions variables

9. *Symphony #2*, 2010  
 Vidéo, 16:9, boucle 3'00"