



Lina Jabbour
Variations

Vernissage le vendredi 26 mai de 14 à 22 heures
Exposition du 27 mai au 15 juillet 2017
Du mardi au samedi de 14 à 18 heures
Entrée libre - Accueil de groupes sur rdv

Ouverture exceptionnelle dans le cadre du Printemps de l'Art Contemporain - www.pacmarseilleexpos.com
De 14 à 19 heures les 25 et 27 mai et de 14 à 22 heures le 26 mai

Vidéochroniques
1 place de Lorette 13002 Marseille
Adresse administrative : BP 10071 • 1 place de Lorette • 13471 Marseille Cedex 02
Tel : 09 60 44 25 58 • email : info@videochroniques.org • www.videochroniques.org

L'association Vidéochroniques est soutenue par la Ville de Marseille,
la Région Provence- Alpes-Côte d'Azur, le Conseil Départemental des Bouches-du-Rhône,
et la DRAC PACA [Ministère de la Culture et de la Communication]
Elle est membre de Marseille expos réseau des galeries et lieux d'art contemporain de Marseille Provence Métropole

Avant-dernier regard

Lina Jabbour ou l'expérience de la chose qui se perd

Lucia Sagradini

Le travail de Lina Jabbour a submergé l'espace du lieu : Vidéochroniques. Grands formats, petites échelles, dessins à même le mur, papiers quadrillés ou film, la multiplicité des supports, des techniques, signalent déjà, dès l'entrée, une qualité de l'artiste : son agilité à s'emparer de la pratique picturale. Lina Jabbour oscille entre des matières et des jeux de surfaces. Il s'agit bien de *variations* autour de la chose vue. Car, dans le même temps, l'ensemble reste très resserré, et malgré la multiplicité, celui ou celle qui déambule dans l'espace ressent bien l'unité de la proposition.

Le lien entre les différentes pièces de l'artiste se marque par leur caractère commun d'empreinte de la chose vue. Dernières traces avant l'effacement de l'objet, ici un palmier, là du vent, un nuage tient encore sa forme, mais mis en écho avec les gouaches colorées, il semble à la fois se tenir là et nous promettre de se dissoudre l'instant après.

L'exposition est bien une déambulation, et le regard s'éprouve devant la chose vue, pourtant elle semble signaler un même et unique objet, ou plus précisément un même instant : celui où l'on perd l'objet des yeux. Les peintures, les dessins, les traces laissées, qui composent l'ensemble, sont marqués par la sensation d'assister au tout dernier regard jeté. L'exposition se teinte alors discrètement de mélancolie, tout en se balançant entre le désir de garder en mémoire, de retenir du regard, ou le sentiment de laisser les choses partir et poursuivre son chemin. Le regard chez l'artiste est ainsi en mouvement, comme le soleil dans le ciel, il poursuit sa course.

Lina Jabbour tel Orphée construit cette exposition comme le regard qui se tourne vers la chose aimée. L'espace d'un instant. Dans l'espoir de la saisir et dans l'impossibilité à la retenir. L'instant où l'on éprouve la perte semble se jouer et se rejouer dans les variations et les répétitions qui secouent délicatement les murs du lieu. La chose s'efface. L'agilité de l'artiste est certaine, car elle nous entraîne dans son sillon, à faire l'expérience intime, celle de la mémoire où trace et perte se trouvent tour à tour mêlées, apparentes, surgissantes et évanouissantes.

Il s'agit d'exposer aux regards un temps, celui du passage, entre présence et évanouissement de la chose vue. Restent les traces. Des traces qui diffèrent, qui semblent ne pas trouver l'épuisement, dans la déclinaison de formes : morceaux imperceptibles de tapis sur papier calque, empreintes du sol sur vaste rouleau, ou de lignes à même le mur du lieu. Un détail peut retenir l'attention, comme par exemple, la manière dont le quadrillage de l'espace de la feuille, imposée par la nature du papier choisi, ou encore celui que l'artiste impose à son support par le dessin de motifs géométriques, semble entrer en dialogue avec une histoire de la peinture qui débute par les explorations des primitifs renaissants qui cherchent non seulement à dessiner l'espace, mais surtout à pouvoir mesurer le temps. La géométrie pour faire advenir le temps. Mais, pour Lina Jabbour, le support ne reste pas à sa place de support. Comme si l'artiste cherchait à réinterpréter le geste de saisir ce qui, par nature, échappe et s'échappe. Et lorsque ses dessins font rappel au tapis perse, c'est aussi à sa promesse de jardin d'Eden, de paradis perdu qui s'inscrit encore dans ces explorations formelles. Le quadrillage coloré se marque par la trace de porter une promesse d'utopie. D'un temps futur inscrit au passé.

C'est la raison pour laquelle l'objet est visible par intermittence. Faisant parfois signe, parfois totalement liquidé, écarté. Il y a ainsi du battement de ciel et de l'échappée... Et celui ou celle qui parcourra l'espace fera une expérience aussi intense que fragile. Celle de l'avant-dernier regard.



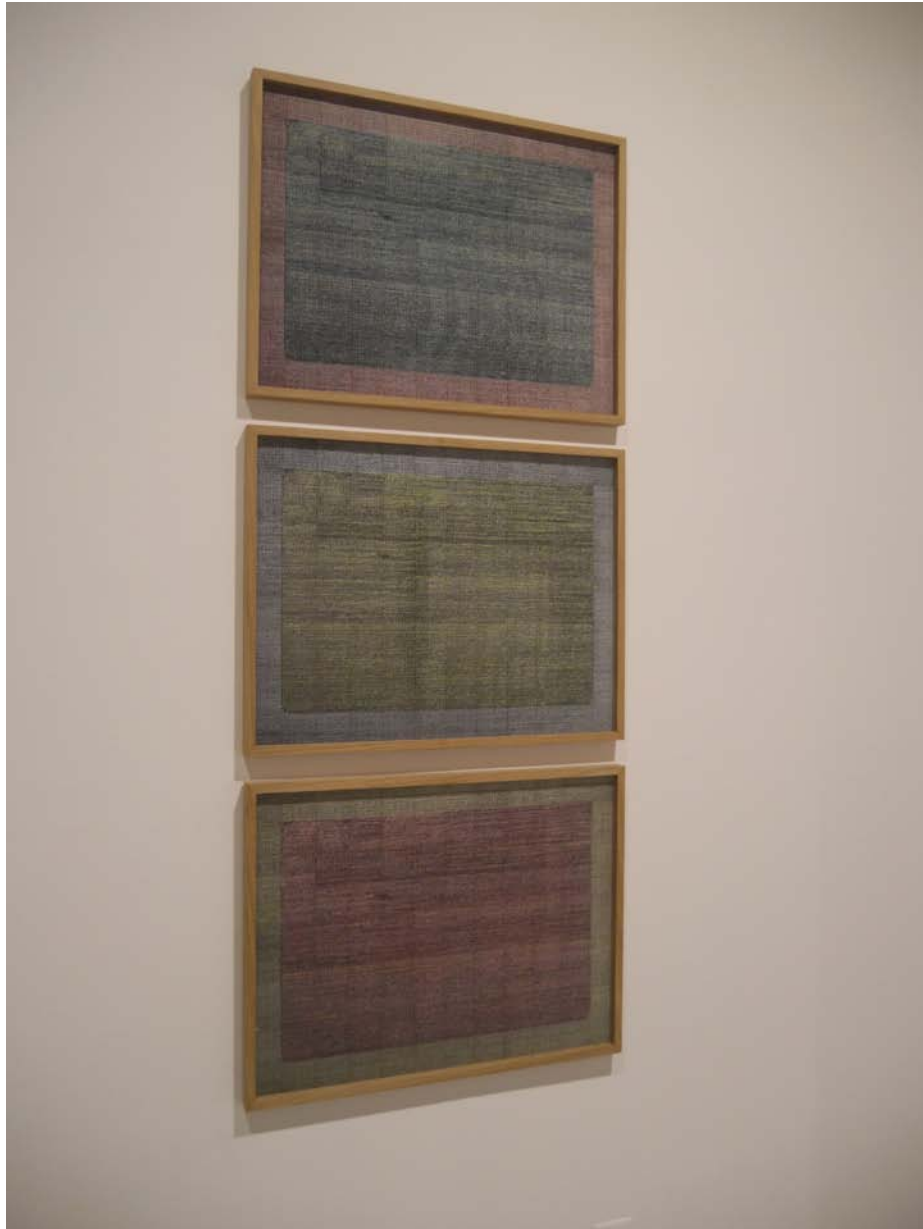
Vue partielle de l'exposition



Vue partielle de l'exposition



Vue partielle de l'exposition



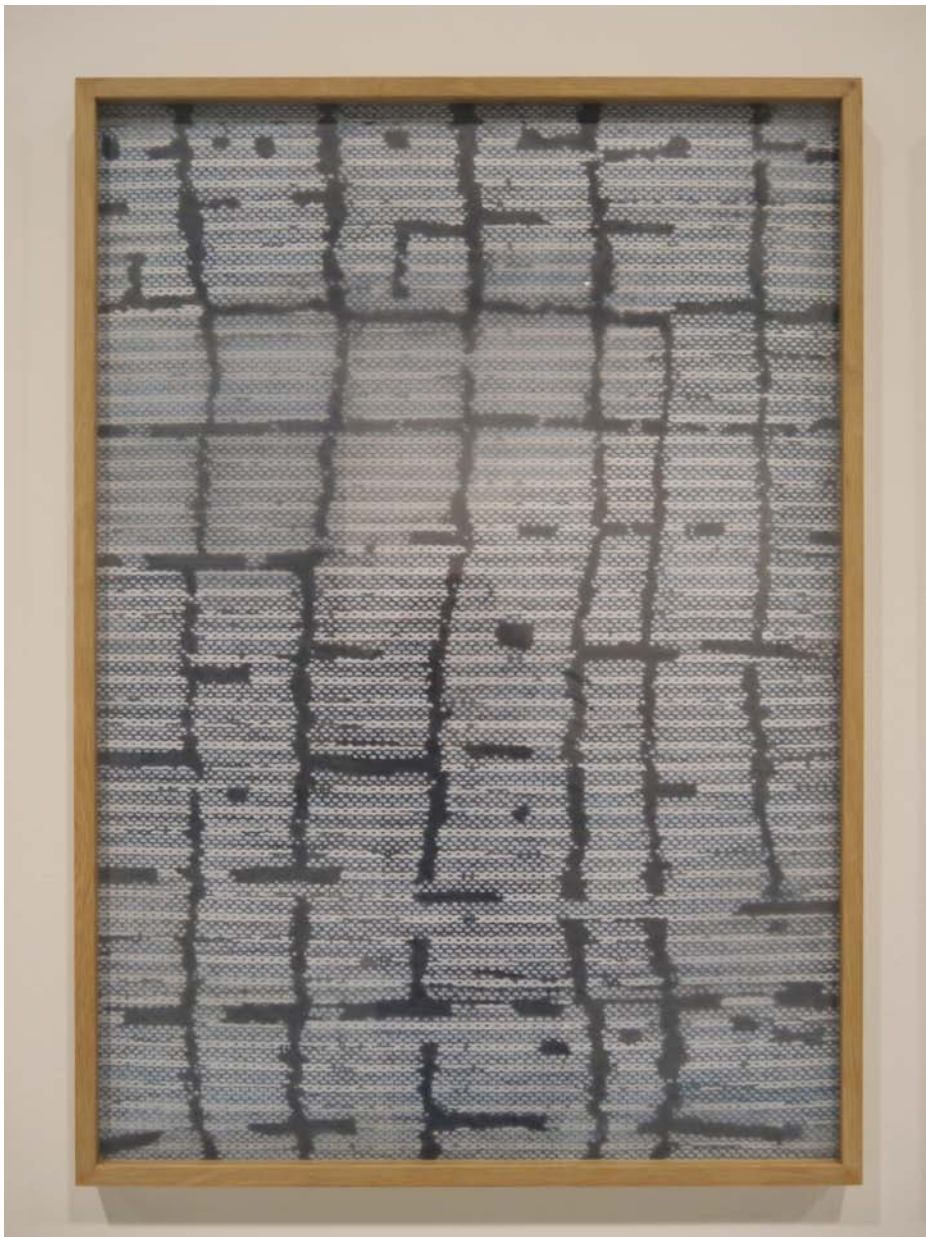
Neige RVB, 2015

Épreuves pigmentaires jet d'encre réhaussées au crayon de couleur

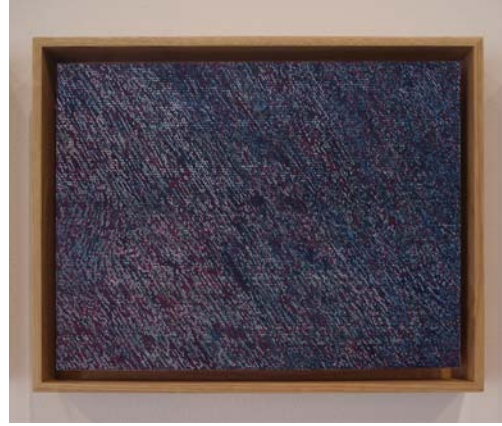
Tryptique, 67,2 x 52 cm



Trames (variations bleutées), 2015-2017
Encre sur papier millimétré
Série de 5 dessins, 30,7 x 22,2 cm



Études de tapis, 2015
Mine noire et crayon de couleur sur calque polyester
Série de 3 dessins, 86 x 61 cm



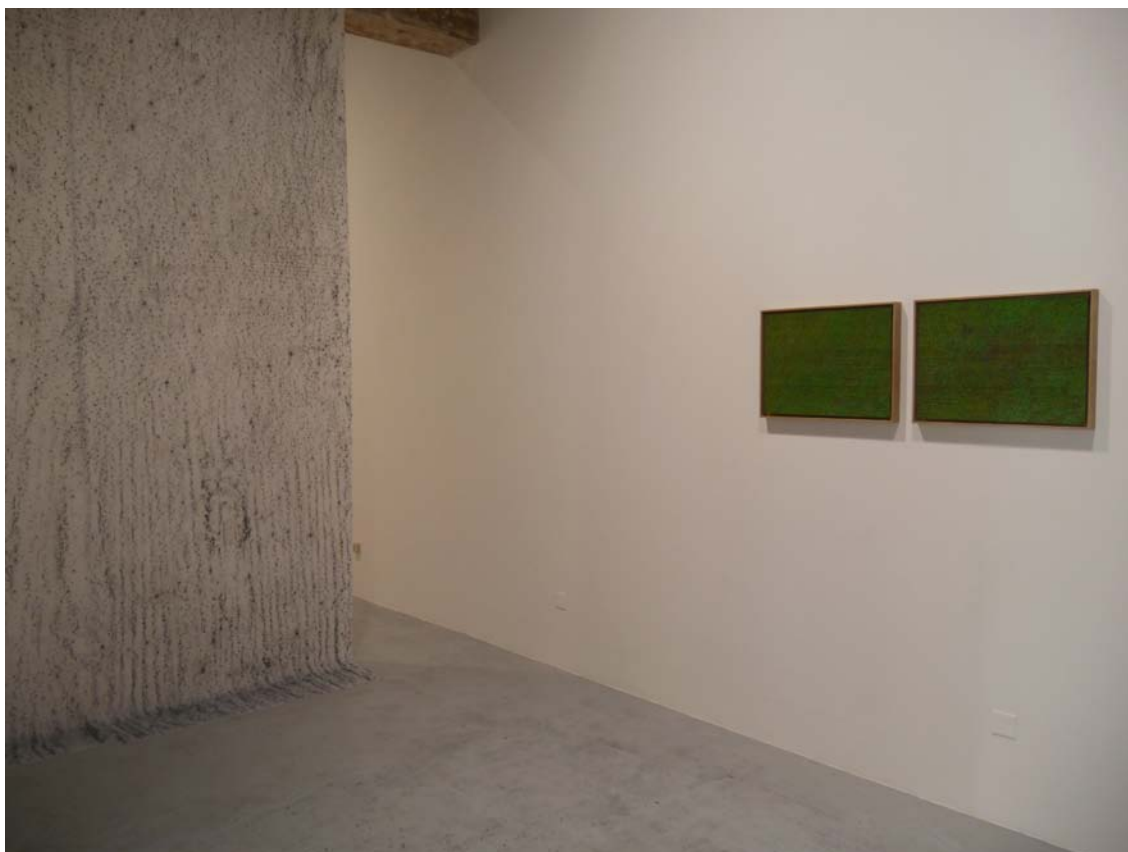
Fenêtres, 2016-2017
Gouache sur papier
Série de 13 peintures, 33,8 x 26,5 cm



Fenêtres, 2016-2017
Gouache sur papier
Série de 13 peintures, 33,8 x 26,5 cm



Mue, 2017
Graphite sur calque polyester
820 x 381 cm



Au premier plan :

Écrans, 2017

Gouache sur épreuves pigmentaires jet d'encre

Dyptique, 59 x 42,5 cm

Au second plan :

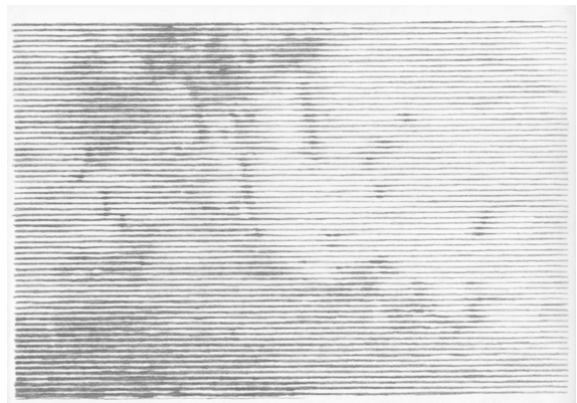
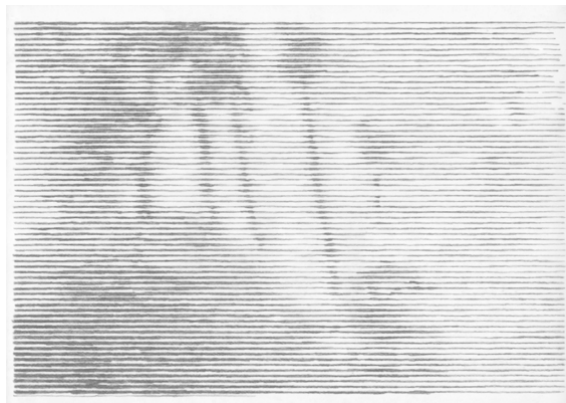
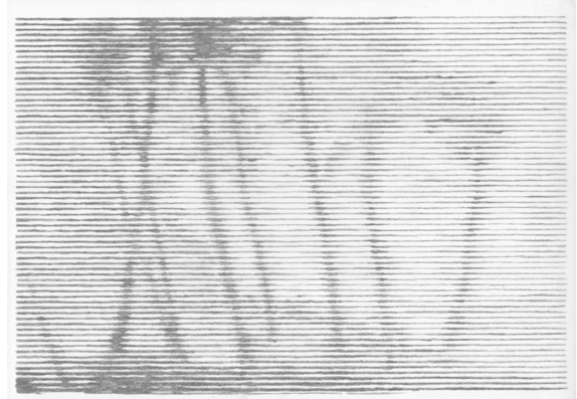
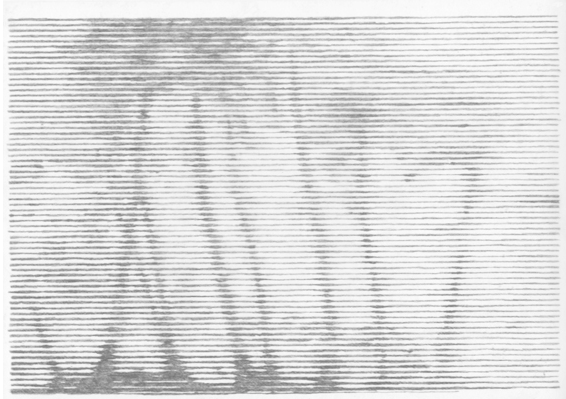
Mue, 2017

Barre de graphite sur calque polyester

820 x 381 cm



Partition silencieuse d'une tempête (variation), 2017
Projection vidéo, boucle : 12'06



Castle Bravo, 2012
Mine graphite sur papier calque
Suite de 9 dessins, 30,8 x 22,2 cm

Lina Jabbour est née en 1973 à Beyrouth. Elle vit et travaille à Marseille.

EXPOSITIONS PERSONNELLES

- 2017 *Variations* - Vidéochroniques, Marseille - Commissariat Édouard Monnet
- 2016 *11h42* - Aperto, Montpellier
- 2015 *Ligne de flottaison* - La galerie du 5ème / Marseille expos, Marseille - Commissariat Martine Robin
- 2013 *Nuages de poussières* - VOG, Centre d'art contemporain, Fontaine
- 2011 *Variable cataclysmique* - Chapelle des Pénitents, Lurs (programmation hors les murs du frac Paca)
- 2009 *L'enclos* - 40mcube, Rennes
- 2009 *Zone de crépuscule II* - 3bis f, Aix-en-Provence
- 2009 *Still life with a skull* - Le grand atelier, galerie de l'École Supérieure d'Art de Clermont Métropole
- 2009 *Zone de crépuscule* - Maison du livre de l'image et du son François Mitterrand, Villeurbanne
- 2008 *Isidore* - Galerie Buy-sellf, Marseille
- 2008 *Préférer l'éclat (1)* - Domaine de la Grande Bauquière, Puylobier
- 2008 *Stop Look Listen* - Show-room de la galerie La Blanchisserie, Boulogne Billancourt
- 2007 *Reg II* - Galerie Martagon, Malaucène
- 2007 *Parasites et carnivores* - Galerie HO, Marseille

EXPOSITIONS COLLECTIVES (depuis 2007)

- 2017 *Voyage immobile* - Agence Caisse d'Épargne Masséna, Nice - Commissariat Rébecca François et Lélia Decourt
- 2017 *Sous le sable, le feu !* - Moulin des Evêques, Agde. Œuvres du Frac Languedoc-Roussillon - Commissariat Emmanuel Latreille
- 2015 *Les cimes des arbres peut-être*, Galerie Iconoscope, Montpellier - Commissariat associé Mikaël Roy
- 2015 *Formats raisin* - Musée ARTEUM, Châteauneuf le Rouge - Galerie Martagon hors les murs
- 2015 *drawingroom15* - La panacée, Montpellier - Galerie Iconoscope
- 2015 *À l'heure du dessin, 2d temps* - Château de Servières, Marseille
- 2014 *Commissariat pour un arbre #5* - Piacé le radieux / Bézard - Le Corbusier, Piacé - Commissariat Mathieu Mercier
- 2014 *Formats raisin* - Espace Julles Vallès, Saint-Martin-d'Hères - Galerie Martagon hors les murs
- 2014 *Collection Gilles Balmet* - VOG - Centre d'art contemporain de la ville de Fontaine
- 2013 *Les artistes de l'immeuble* - American Gallery, Marseille
- 2013 *Commissariat pour un arbre #4* - Crystal Palace - Zebra3, Bordeaux - Commissariat Mathieu Mercier
- 2013 *Animal paradise* - Centre d'art contemporain d'Istres
- 2012 *Formats raisin, les vendanges sont finies* - Galerie Martagon, Malaucène
- 2012 *Commissariat pour un arbre #2 - 7.5 Club*, Paris - Commissariat Mathieu Mercier
- 2012 *L'étendue muette* - Maison des arts de Grand Quévilly, Grand Quévilly - Commissariat Caroline Engel
- 2012 *Festival des arts éphémères* - Parc de Maison Blanche, Marseille
- 2012 *Duo* - Galerie Le cabinet, Paris
- 2012 *Œuvres à emporter* - Médiathèque intercommunale de Miramas, Miramas
- 2011 *En espace / En surface* - Cloître Saint Louis, Avignon
- 2011 *(OE) et Lina Jabbour* - Le 9, Lodève
- 2010 *Face au mur. Papiers peints contemporain* - Musée de Pully / Mudac - Pully, Lausanne, Suisse
- 2010 *One more reality* - Documents d'artistes à Careof, Milan, Italie
- 2009 *Écotone* - La station, Nice
- 2009 *Point à la ligne* - Chateau de Servières, Marseille
- 2009 *Nous ne vieillirons pas ensemble* - Galerie Odile Quizeman - Commissariat label hypothèse, Paris
- 2009 *Champ Libre* - Le château d'eau, Bourges
- 2009 *Dos à la mer* - Réalisation d'un mural pour l'exposition personnelle de Geoffroy Mathieu - La Compagnie, Marseille
- 2008 *Point à la ligne* - Galerie Martagon / Galerie Annie Lagier, Malaucène / L'isle-sur-la-Sorgue
- 2008 *Préférer l'éclat (2)* - Château Grand Boise, Trets
- 2008 *Fragments (1&2)* - Galerie La blanchisserie, Boulogne Billancourt
- 2008 *You talking to me ?* - Module du Palais de Tokyo, commissariat d'Elisabeth Wetterwald, Paris
- 2008 *D'un point à l'autre* - Galerie des grands bains douches de la Plaine, Marseille
- 2008 *B3/ Traits à la douzaine* - Doors studio, Paris - Commissariat Aurélie Dablanc
- 2008 *Stock exchange* - Galerie Kai Hilgemann, Berlin
- 2007 *Relampago* - KBB, Barcelone
- 2007 *XS Paris* - Espace Paul Ricard, Paris - Commissariat Elisabeth Wetterwald
- 2007 *Série noire* - Une proposition Buy-sellf à la Villa Bernasconi, Lancy, Suisse

- 2007 *Girls' insights* - Galerie Defrost, Paris - Carte blanche à Anne Malherbe
- 2007 *Petits formats, dessins et multiples* - Galerie Martagon, Malaucène
- 2007 XS - Espace Mica, Rennes - Commissariat d'Élisabeth Wetterwald
- 2007 *Works on paper* - Galerie Kai Hilgemann, Berlin

AIDES, PRIX, RÉSIDENCES

- 2009 Résidence au 3bis - Aix-en-Provence
- 2008 Résidence au Domaine de La Grande Bauquière - Vignoble du pays d'Aix - Association Voyons voir
- 2008 Résidence hors les murs du Centre d'Art Contemporain Parc Saint-Léger à Nannay
- 2007 Aide individuelle à la création - DRAC PACA
- 2006 Aide à l'équipement - DRAC PACA
- 2006 CAC ARTS VISUELS - Région PACA
- 2006 Aide à la création - Ville de Marseille
- 2005 CAC ARTS VISUELS - Région PACA
- 2002 Résidence à Gasworks Gallery - Londres
- 2001 Aide individuelle à la création - DRAC PACA
- 2000 Résidence à Hangar - Barcelone
- 1999 Résidence à Astérides - La Friche Belle de Mai - Marseille

OEUVRES DANS L'ESPACE PUBLIC

- 2002 1% à la plaine sportive de la Jouvène, Marseille

ÉDITIONS (CD, LIVRES D'ARTISTES, PUBLICATIONS ...) - (depuis 2007)

- 2014 Contribution à la revue *Kink* - Dessins contemporains & comics - Berlin
- 2013 *Les espaces des paysages* - Publication de l'ESACM
- 2013 *Nuages de poussière* - Édition de l'exposition au VOG - Centre d'art contemporain de la ville de Fontaine
- 2012 *Étendue muette* - Édition de l'exposition à la maison des arts de Grand Quevilly
- 2011 *Variable cataclysmique* - Fragments de fiction de Julien Sallé - Édition réalisée à l'occasion de l'exposition à la Chapelle des Pénitents de Lurs
- 2010 *Face au mur. Papiers peints contemporains* - Catalogue de l'exposition - Coédition Infolio, Gollion (CH) - Mudac et Musée de Pully
- 2010 Dessins dans *Laura* - Revue n°9
- 2010 *Nous ne vieillirons pas ensemble* - Éditions label hypothèse
- 2009 *Quand vient le soir, le tronc d'arbre* - Affiche sérigraphiée, collection 165 235 - Tirage limité à 40 exemplaires - Atelier d'édition de l'École Nationale Supérieure des Beaux-Arts de Lyon
- 2009 *Still life with a skull* - Micro édition de l'exposition à l'École Supérieure d'Art de Clermont Métropole
- 2009 Commande d'un dessin pour *Dos à la mer* de Geoffroy Mathieu - Éditions Filigranes
- 2008 Carte blanche dans *Fragment* - Revue n°1
- 2008 Commande de dessins pour *Mécanique Magenta* de Pierre Malphettes - Blackjack Editions
- 2008 Dessin pour une nouvelle de Noémie Rubatat - *L'hôpital du futur* (17 nouvelles illustrées) - Éditions Petit à Petit
- 2007 *Still* - Journal de la programmation vidéo du Frac Paca à l'occasion du salon Art-0-Rama
- 2007 Dessin dans *Laura* - Revue n°3 (dessin)
- 2007 Dessin dans *Peau de lapin* - Graphzine n°01 (L'automobile)

ÉCOLES, FORMATIONS

- 1998 DNSEP, ENBA de Bourges

AUTRES ACTIVITÉS PROFESSIONNELLES

- Enseignante en dessin / peinture à l'École Supérieure d'Art de Clermont Métropole

Lina Jabbour remercie pour son exposition *Variations* :

Nicolas Gilly, Pierre Malphettes, Édouard Monnet, Virginie Hervieu-Monnet, Alexandre Paulus, Marguerite Reinert, Pascale Robert, Elsa Roussel, Lucia Sagradini, Julien Sallé, Ian Simms, Marjolaine Turpin, Lili Weyl et l'atelier TCHIKEBÉ.